



UNIwersytet  
Przyrodniczy  
we Wrocławiu



# Kierunek Agrotechnologia

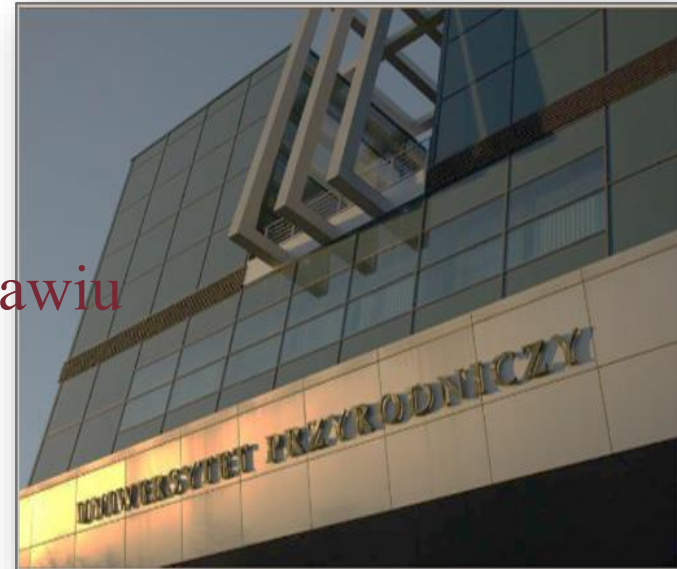


## NIECO HISTORII

**1951-** Wyższa Szkoła Rolnicza

**1972** - Akademia Rolnicza we Wrocławiu

**2006** - Uniwersytet Przyrodniczy we Wrocławiu



Ranking  
SZKÓŁ  
WYŻSZYCH

Perspektywy

2021



**1 MIEJSCE WŚRÓD UCZELNI PRZYRODNICZYCH**



**23 MIEJSCE OGÓLNIE WŚRÓD SZKÓŁ WYŻSZYCH**

# WŁADZE



UNIwersytet  
PRZYRODNICZY  
WE WROCLAWIU



## REKTOR

prof. dr hab. inż. **JAROSŁAW BOSY**



prof. dr hab. inż.  
**Aneta Wojdyło**  
Prorektor  
ds. nauki i współpracy  
z zagranicą



prof. dr hab. inż.  
**Damian Knecht**  
Prorektor  
ds. studenckich  
i edukacji



prof. dr hab.  
**Anna Chełmońska-Soyta**  
Prorektor  
ds. innowacji  
i współpracy z gospodarką



prof. dr hab. inż.  
**Adam Szewczuk**  
Prorektor  
ds. organizacji  
i rozwoju uczelni



# OBECNIE



UNIwersytet  
PRZYRODNICZY  
WE WROCLAWIU

## Uniwersytet Przyrodniczy zatrudnia ok..

- ❑ 1600 osób,
- ❑ 700 osób kadra naukowa,
- ❑ 280 pracowników samodzielnych.

## Studiuje ponad 8000 studentów na 5 wydziałach





# WYDZIAŁ PRZYRODNICZO – TECHNOLOGICZNY

- ❑ największy wydział na uczelni,
- ❑ wydział kształci studentów na 11 kierunkach,
- ❑ 11 specjalności,
- ❑ studiuje **2700** studentów.

**Agroinżynieria**

**najnowszy kierunków studiów**



# AGROINŻYNIERIA



UNIwersytet  
PRZYRODNICZY  
WE WROCLAWIU

## AGRO | INŻYNIERIA



**Rola, rolnictwo**



**Projektowanie, konstruowanie  
obiektów oraz urządzeń technicznych**





# AGROINŻYNIERIA

## UMIEJĘTNOŚCI I KWALIFIKACJE



UNIwersytet  
PRZYRODNICZY  
WE WROCLAWIU

- specjaliści z wszechstronną wiedzą teoretyczną i praktyczną,
- rozwiązywanie problemów z zakresu współczesnej techniki w obszarze rolnictwa i nie tylko!
- certyfikaty i zaświadczenia dające szersze spektrum możliwości na rynku pracy!

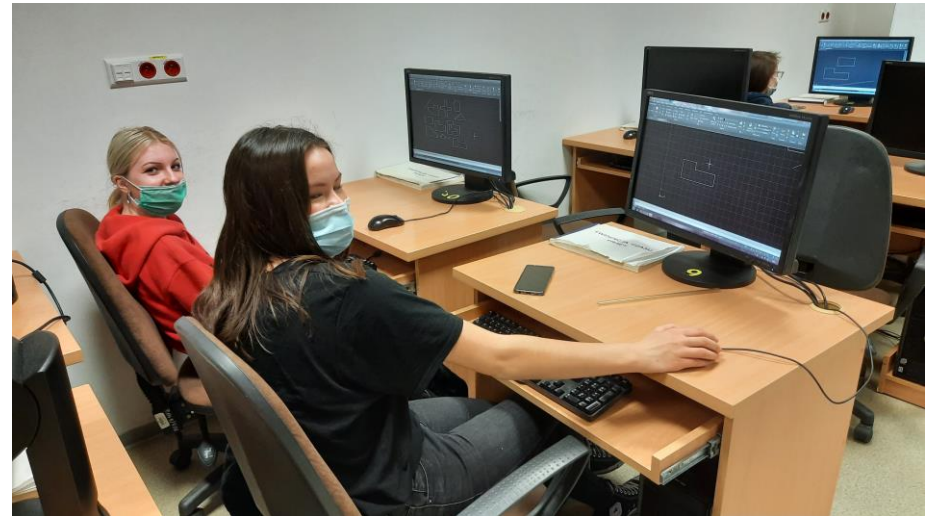
### Oferujemy m.in. kursy

- kombajnisty,
- stosowania środków ochrony roślin,
- uprawnienia w zakresie BHP,
- certyfikat z obsługi programu CAD.



## Najważniejsze zakresy tematyczne

- ❑ MES,
- ❑ Rolnictwo 4.0,
- ❑ Ochrona roślin,
- ❑ Maszyny rolnicze,
- ❑ Technika pojazdowa,
- ❑ Elektrotechnika, automatyka,
- ❑ Odnawialne źródła energii,
- ❑ Techniki pomiarowe- skaner 3D, termowizja
- ❑ Techniki CAD/CAM/CAE, projektowanie 2D i 3D,





# AGROINŻYNIERIA

## ODNAWIALNE ŹRÓDŁA ENERGII



UNIwersytet  
PRZYRODNICZY  
WE WROCLAWIU

**Studenci uczestniczą w zajęciach praktycznych w laboratorium OZE. Unikalne w skali kraju**



# AGROINŻYNIERIA

## ODNAWIALNE ŹRÓDŁA ENERGII



UNIwersytet  
PRZYRODNICZY  
WE WROCLAWIU

Turbiny wiatrowe

Fotowoltaika

Biomasa

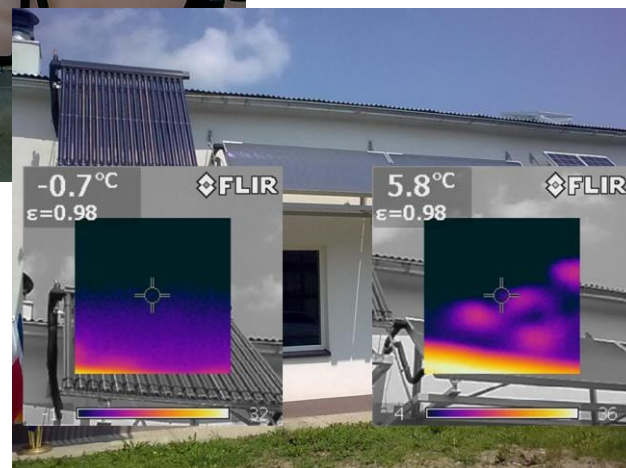
Termografia

Kolektory słoneczne

Geotermia

Pompy ciepła

Pojazdy  
proekologiczne



Biopaliwa



# AGROINŻYNIERIA

## PRODUKCJA ZWIERZĘCA



UNIwersytet  
PRZYRODNICZY  
WE WROCLAWIU

- ❑ Innowacyjne rozwiązania,
- ❑ Systemy zarządzania stadem,
- ❑ Zaawansowane systemy doju,
- ❑ Automatyzacja procesów produkcyjnych w budynkach inwentarskich





# AGROINŻYNIERIA

## TECHNIKI CAD/CAM/CAE



UNIwersytet  
Przyrodniczy  
we Wrocławiu

**Wykorzystanie najnowszego oprogramowania komputerowego  
wprowadzenie w świat nowatorskich metod projektowania**

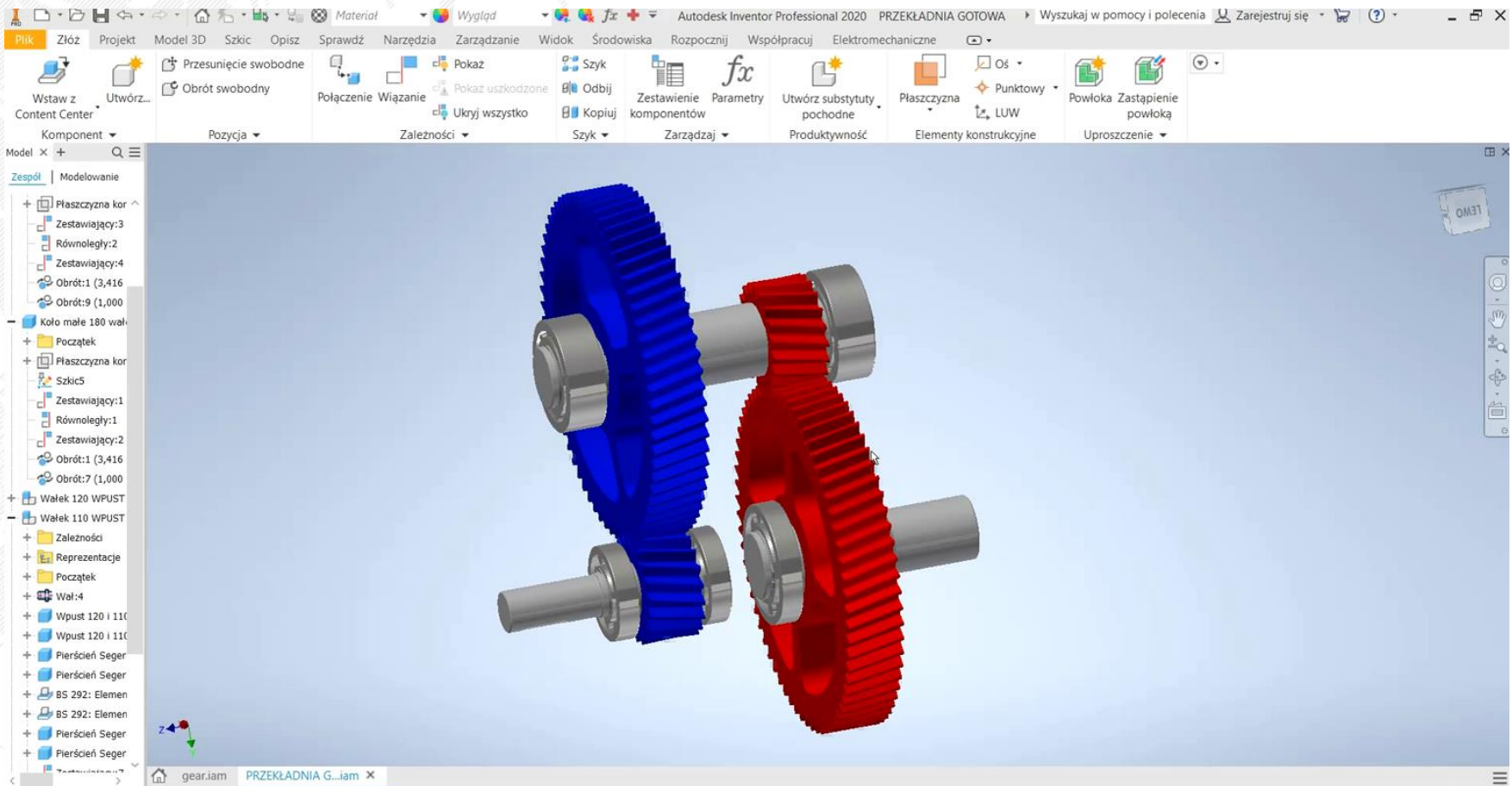
# AGROINŻYNIERIA

## TECHNIKI CAD/CAM/CAE



UNIwersytet  
Przyrodniczy  
we Wrocławiu

**Możliwość uzyskania certyfikatów  
z obsługi programów do projektowania komputerowego**



# AGROINŻYNIERIA

## ELEKTROTECHNIKA I AUTOMATYKA



UNIwersytet  
Przyrodniczy  
we Wrocławiu

- ❑ Sposoby programowania robotów,
- ❑ Sposoby programowania sterowników PLC
- ❑ Zasadę działania elementów elektronicznych,
- ❑ Sposoby pomiaru parametrów elektrycznych,
- ❑ Zasadę działania urządzeń stosowanych w mechatronice.





# AGROINŻYNIERIA

## MASZYNY ROLNICZE



UNIwersytet  
PRZYRODNICZY  
WE WROCLAWIU

- ❑ Regulacje,
- ❑ Budowa i zasada działania,
- ❑ BHP przy obsłudze maszyn,
- ❑ Podstawy teoretyczne projektowania,
- ❑ Elementy mechatroniczne i sterowania,
- ❑ Eksploatacja i użytkowanie maszyn rolniczych



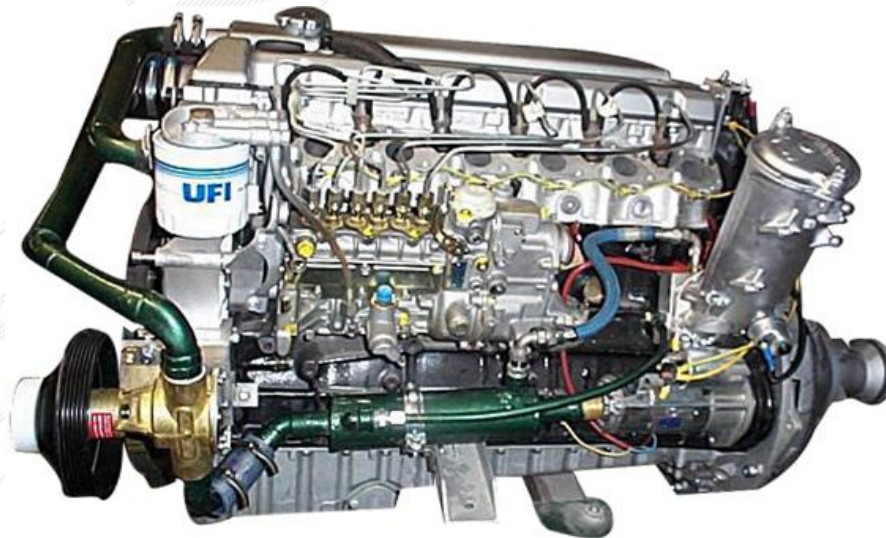
# AGROINŻYNIERIA

## TECHNIKA POJAZDOWA



UNIwersytet  
PRZYRODNICZY  
WE WROCLAWIU

- Budowa pojazdów rolniczych,
- Budowa silników spalinowych,
- Diagnostyka pojazdów i silników spalinowych,
- Kontrola parametrów użytkowych pojazdów,
- Pojazdy samochodowe stosowane w rolnictwie,
- Zasady doboru materiałów eksploatacyjnych,
- Ekologiczne aspekty użytkowania pojazdów.





# AGROINŻYNIERIA

## ROLNICTWO 4.0



UNIwersytet  
Przyrodniczy  
we Wrocławiu

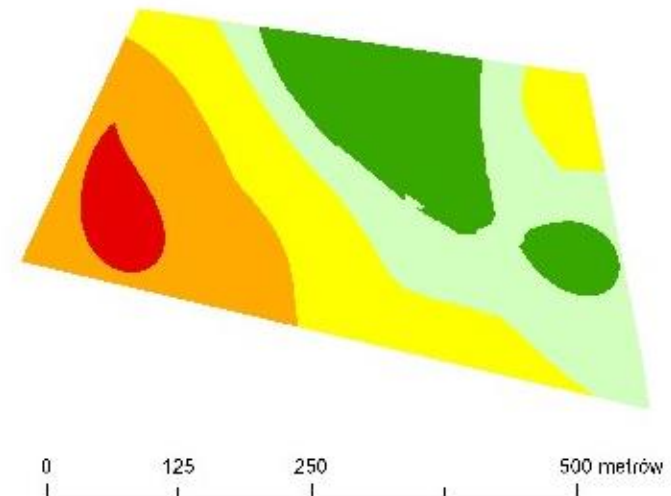
### Inteligentne rolnictwo oparte na systemie GPS

- Jazda równoległa,
- Mapowanie pól,
- Inteligentne maszyny rolnicze
- Precyzyjne dawkowanie nasion i nawozów,
- Gromadzenie danych z różnorodnych systemów,
- Tworzeniu map aplikacyjnych zasobności gleby.



zawartość K

- bardzo niska
- niska
- średnia
- wysoka
- bardzo wysoka





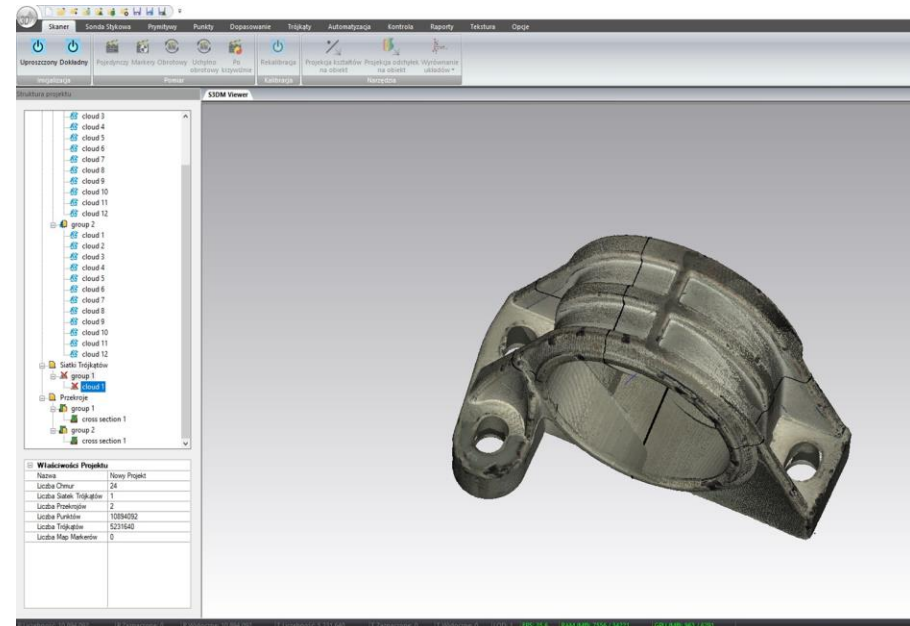
# AGROINŻYNIERIA

## SKANOWANIE 3D



UNIWERSYTET  
PRZYRODNICZY  
WE WROCŁAWIU

- ❑ Ocena jakości wykonania elementów,
- ❑ Odtwarzanie kształtów zadanej geometrii,
- ❑ Zaawansowana metoda skanowania obiektów 3D,
- ❑ Przenoszenie rzeczywistego kształtu do postaci cyfrowej,
- ❑ Tworzenie modeli i dokumentacji technicznej elementów.



# AGROINŻYNIERIA

## TERMOWIZJA



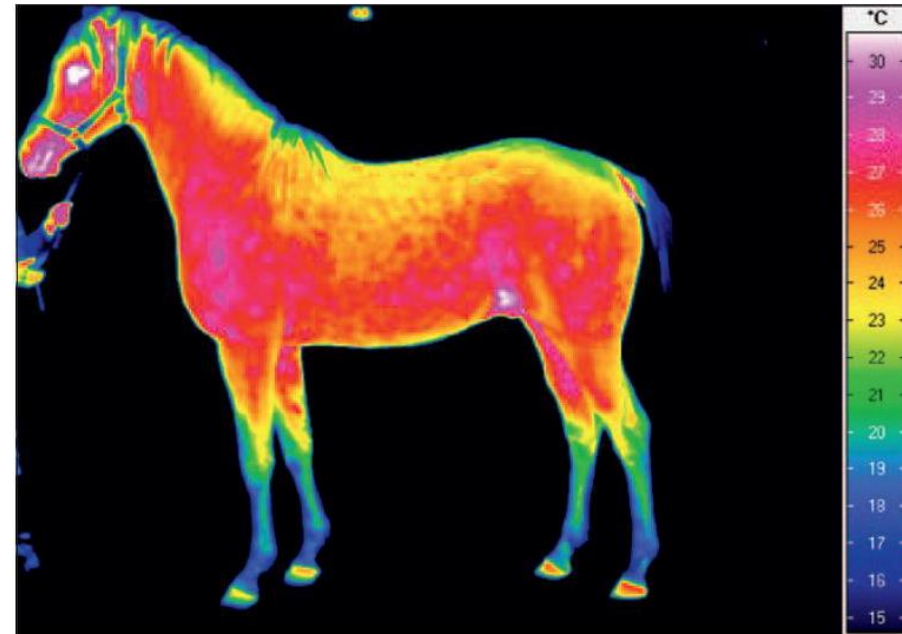
UNIwersytet  
PRZYRODNICZY  
WE WROCLAWIU

## Technika bezstykowego pomiaru temperatury

### Rejestracji rozkładu temperatur na powierzchni obiektów

#### Zastosowanie

- Przemysł,
- Rolnictwo,
- Budownictwo,
- Energetyka,
- Medycyna,
- Weterynaria.



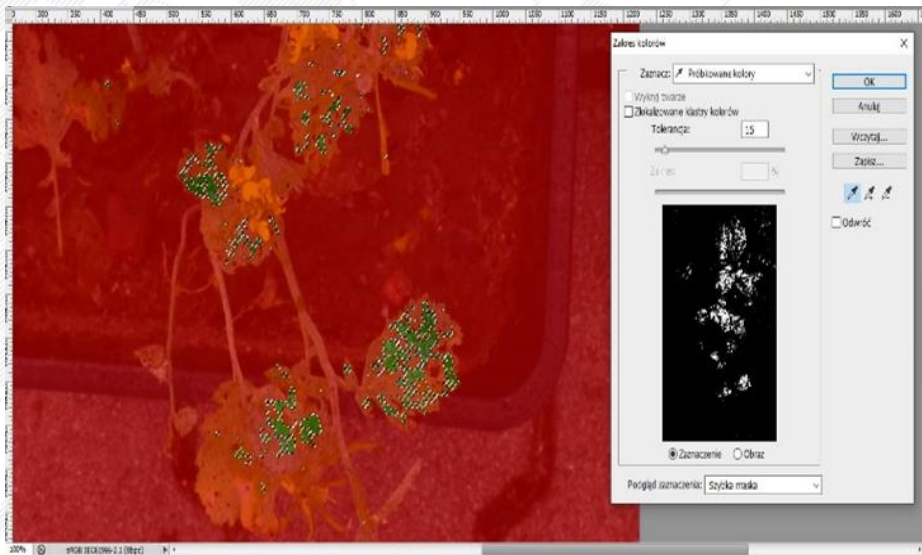
# AGROINŻYNIERIA

## OCHRONA ROŚLIN



UNIwersytet  
Przyrodniczy  
we Wrocławiu

- ❑ Zasadność aplikacji środków ochrony roślin,
- ❑ Skuteczna aplikacja środków ochrony roślin,
- ❑ Diagnostyka i certyfikacja opryskiwaczy,
- ❑ Zasady prawidłowej aplikacji środków ochrony roślin,
- ❑ Nowoczesne rozwiązania konstrukcyjne opryskiwaczy
- ❑ Środki ochrony roślin w rolnictwie konwencjonalnym i ekologicznym.





# AGROINŻYNIERIA

## GDZIE ZNAJDZIESZ PRACĘ?



UNIwersytet  
PRZYRODNICZY  
WE WROCLAWIU

- gospodarstwa rolne,
- biura projektowe,
- zakłady produkcyjne,
- serwisy maszyn rolniczych,
- punkty dystrybucji sprzętu rolniczego,
- dilerzy pojazdów (nie tylko rolniczych),
- sektory związane z przechowywaniem i dystrybucją płodów i produktów rolnych,
- instytucje doradcze i zarządzające związane z rolnictwem,
- dystrybucja, eksploatacja i modernizacja zaplecza technicznego dla rolnictwa i nie tylko.

# AGROINŻYNIERIA



UNIwersytet  
PRZYRODNICZY  
WE WROCLAWIU



MIĘDZYNARODOWA  
WYMIANA STUDENTÓW

# AGROINŻYNIERIA



UNIwersytet  
Przyrodniczy  
we Wrocławiu



## Gościmy studentów w ramach programów międzynarodowych

- ❑ Erasmus+,
- ❑ Studiów polsko-chińskich,
- ❑ Stypendium MNiSW im. S. Banacha,
- ❑ Programu „Teraz Wrocław” i stypendium naszego uniwersytetu im. prof. Stanisława Tołpy, a także obcokrajowców Kartą Polaka.

## Najczęściej przyjeżdżają do nas studenci

z Chin, Grecji, Hiszpanii, Turcji, Ukrainy, Włoch, Belgii, Białorusi, Chorwacji, Czechy, Francja, Grecja, Gwatemala, Kolumbia, Litwa, Łotwa, Niemcy,



# AGROINŻYNIERIA



UNIwersytet  
PRZYRODNICZY  
WE WROCLAWIU

W ramach programu ERASMUS+ studenci mogą przez jeden lub dwa semestry studiować na europejskich uczelniach. Otrzymują oni w tym czasie stypendium, a wydział pokrywa ich koszty podróży.

Oprócz studiów w ramach Erasmusa, studenci mogą także spędzić rok na uczelni zagranicznej jako tzw. „guest students” albo odbyć **kilkumiesięczną praktykę**.



# AGROINŻYNIERIA



UNIwersytet  
PRZYRODNICZY  
WE WROCLAWIU



KAMPUSY UNIwersYTECKIE  
I BAZA SOCJALNA



# AGROINŻYNIERIA



UNIwersytet  
Przyrodniczy  
we Wrocławiu

## KAMPUS PLAC GRUNWALDZKI





# AGROINŻYNIERIA

## KAMPUS BISKUPIN



UNIwersytet  
Przyrodniczy  
we Wrocławiu



# AGROINŻYNIERIA



UNIwersytet  
PRZYRODniczy  
WE WROCLAWIU

Dom Studencki  
**ARKA**



Dom Studencki  
**CENTAUR**



Dom Studencki  
**LABIRYNT**



Dom Studencki  
**TALIZMAN**



Dom Studencki  
**ZODIAK**



Dom Studencki  
**RAJ**





# AGROINŻYNIERIA

## Studenckie Koła Naukowe SKN Inżynierii Rolniczej



**Agritechnica 2019**



UNIwersytet  
PRZYRODNICZY  
WE WROCLAWIU



**Pokaz Horsch 2019**

| UNIwersytet PRZYRODNICZY WE WROCLAWIU



# AGROINŻYNIERIA



UNIwersytet  
PRZYRODniczy  
WE WROCLAWIU

## Studenckie Koła Naukowe SKN Inżynierii Rolniczej



**Kronospan 2017**

**Pokazy rolnicze Korbanek i Fendt 2017**

# AGROINŻYNIERIA



UNIwersytet  
Przyrodniczy  
we Wrocławiu

## Studenckie Koła Naukowe SKN Inżynierii Rolniczej



Sankt Petersburg 2019





# AGROINŻYNIERIA



UNIwersytet  
PRZYRODNICZY  
WE WROCLAWIU

## Studenckie Koła Naukowe SKN Inżynierii Rolniczej



**Burgas 2019**





# AGROINŻYNIERIA



UNIwersytet  
PRZYRODNICZY  
WE WROCLAWIU



# AGROINŻYNIERIA

## Studenckie Koła Naukowe SKN Inżynierii Rolniczej



UNIwersytet  
PRZYRODNICZY  
WE WROCLAWIU

### Wyjazdy integracyjne





# AGROINŻYNIERIA



UNIwersytet  
PRZYRODNICZY  
WE WROCLAWIU



## CENTRUM SPORTOWE





# AGROINŻYNIERIA

## OFERTA SPORTOWA



UNIwersytet  
PRZYRODNICZY  
WE WROCLAWIU

Klub Uczelniany AZS  
Uniwersytetu Przyrodniczego  
we Wrocławiu



**SEKCJE SPORTOWE:** ćwiczenia siłowe, futsal, jeździectwo, koszykówka kobiet i mężczyzn, narciarstwo, pływanie, siatkówka kobiet i mężczyzn, tenis, tenis stołowy kobiet i mężczyzn, unihokej, wspinaczka sportowa.



# AGROINŻYNIERIA

## OFERTA KULTURALNA

Studencka Agencja Fotograficzna;  
Klub Teatralno–Filmowy „Na Grunwaldzkim”;  
Klub Tańca Towarzyskiego „Menada”;  
Akademicki Zespół Pieśni i Tańca „Jedliniok”;  
Chór i Orkiestra Akademicka;  
Klub Turystyczny;  
STEP UP - Support Team for Exchange Programs



UNIwersytet  
PRZYRODniczy  
WE WROCLAWIU





# AGROINŻYNIERIA



UNIwersytet  
PRZYRODNICZY  
WE WROCLAWIU

## Rekrutacja rok akademicki 2024/2025

https://www.bing.com/search?q=up+wroclaw&cvid=3ba2887801b94e0b9ef84d53d244be98&aqs=edge.0.69i59j69i60j69i61j0l4.2759j0j9&FORM=ANAB01&PC=U5

up wrocław



WSZYSTKO OBRAZY WIDEO MAPY WIADOMOŚCI

Wyniki: 1 990 000 Data Język Region

### Uniwersytet Przyrodniczy we Wrocławiu

<https://upwr.edu.pl>

Uniwersytet Przyrodniczy we Wrocławiu prowadzi kształcenie i badania w dziedzinach przyrodniczych i technicznych, związanych z naukami rolniczymi, biologicznymi, weterynaryjnymi, a także z ochroną i kształtowaniem środowiska oraz naukami o żywności. Będąc jedyną tego typu uczelnią w południowo-zachodniej Polsce, w znacznej mierze ...

#### Pracownicy

Pracownicy / Uniwersytet Przyrodniczy we Wrocławiu

#### Uczelnia

Uczelnia / Uniwersytet Przyrodniczy we Wrocławiu

#### Studia

Studia / Uniwersytet Przyrodniczy we Wrocławiu

#### Rekrutacja

BIURO REKRUTACJI UPWr ul. Norwida 25, 50-375 Wrocław bud. A5, pok. 8. tel. 71 320 10 ...

#### Aktualności

Centrum Edukacyjno-Rozwojowe Pałac Wrocław Pawłowice. Wynajem pomieszczeń ...

#### Badania

Badania / Uniwersytet Przyrodniczy we Wrocławiu

#### Współpraca

Współpraca / Uniwersytet Przyrodniczy we Wrocławiu

#### O studiach

O studiach / Uniwersytet Przyrodniczy we Wrocławiu

### Uniwersytet Przyrodniczy we Wrocławiu



Uniwersytet Przyrodniczy we Wrocławiu – państwowa szkoła wyższa, która powstała jako samodzielna uczelnia w 1951 roku. Jedną z najlepszych specjalistycznych uczelni w Polsce. W rankingu polskich uczelni państwowych, przeprowadzany...

Wikipedia

Data założenia: 17 lis 1951

#### Inni szukali także



Politechnika  
Wrocławska



Uniwersytet  
Gdański



Uniwersytet  
Jagielloński



Uniwersytet  
Wrocławski



Uniwersytet  
Medyczny  
im. Piastó...



Dane z: Wikipedia



## Rekrutacja rok akademicki 2024/2025

Nasza strona wykorzystuje pliki cookies. Zachowamy na Twoim komputerze tzw. plik cookie, który umożliwi zbieranie podstawowych informacji o Twojej wizycie. Jeśli się z tym nie zgadzasz, możesz wyłączyć pliki cookies w swojej przeglądarce.

UNIWERSYTET PRZYRODNICZY WE WROCŁAWIU

OFERTA	ZASADY REKRUTACJI	REJESTRACJA	TERMINARZ	WYNIKI	KONTAKT
 <p>Dzień Otwarty na UPWr - onl</p>	<ul style="list-style-type: none"><li>STUDIA I STOPNIA</li><li>STUDIA II STOPNIA</li><li>JEDNOLITE STUDIA MAGISTERSKIE</li><li>PROCEDURA PRZYJĘCIA NA STUDIA POPRZEZ PRZENIESIENIE</li><li>PROCEDURA PRZYJĘCIA NA STUDIA POPRZEZ POTWIERDZENIE EFEKTÓW UCZENIA SIĘ</li><li>STUDIA W JĘZYKU ANGIELSKIM</li><li>REKRUTACJA KROK PO KROKU</li><li>SKŁADANIE DOKUMENTÓW W KOMISJI REKRUTACYJNEJ</li><li>KALKULATOR PUNKTÓW</li><li>NAJCZĘŚCIEJ ZADAWANE PYTANIA</li><li>OPŁATY</li><li>AKTY PRAWNE</li></ul>	<ul style="list-style-type: none"><li>ZASADY REKRUTACJI NA STUDIA I STOPNIA</li><li>ZASADY REKRUTACJI DLA KANDYDATÓW Z MATURĄ MIĘDZYNARODOWĄ</li><li>ZASADY REKRUTACJI DLA CUDZOZIEMCÓW</li><li>ZASADY REKRUTACJI DLA OBYWATELI POLSKI UCZĄCYCH SIĘ ZA GRANICĄ</li><li>ZASADY REKRUTACJI DLA KANDYDATÓW ZE STARĄ MATURĄ</li><li>ZASADY REKRUTACJI DLA KANDYDATÓW Z MATURĄ DWUJĘZYCZNĄ</li><li>ZASADY REKRUTACJI DLA OLIMPIJCZYKÓW</li></ul>			

www.rekrutacja.up.wroc.pl/zasady\_rekrutacji/72379/zasady\_rekrutacji\_na\_studia\_i\_stopnia.html

## Rekrutacja rok akademicki 2024/2025

← → ↻ 🏠 ⚠️ Niezabezpieczona | www.rekrutacja.upwr.edu.pl/zasady\_rekrutacji/72379/zasady\_rekrutacji\_na\_studia\_i\_stopnia.html 📄 ⭐ ⚙️ 👤 ...

**Przedmioty rekrutacyjne\***

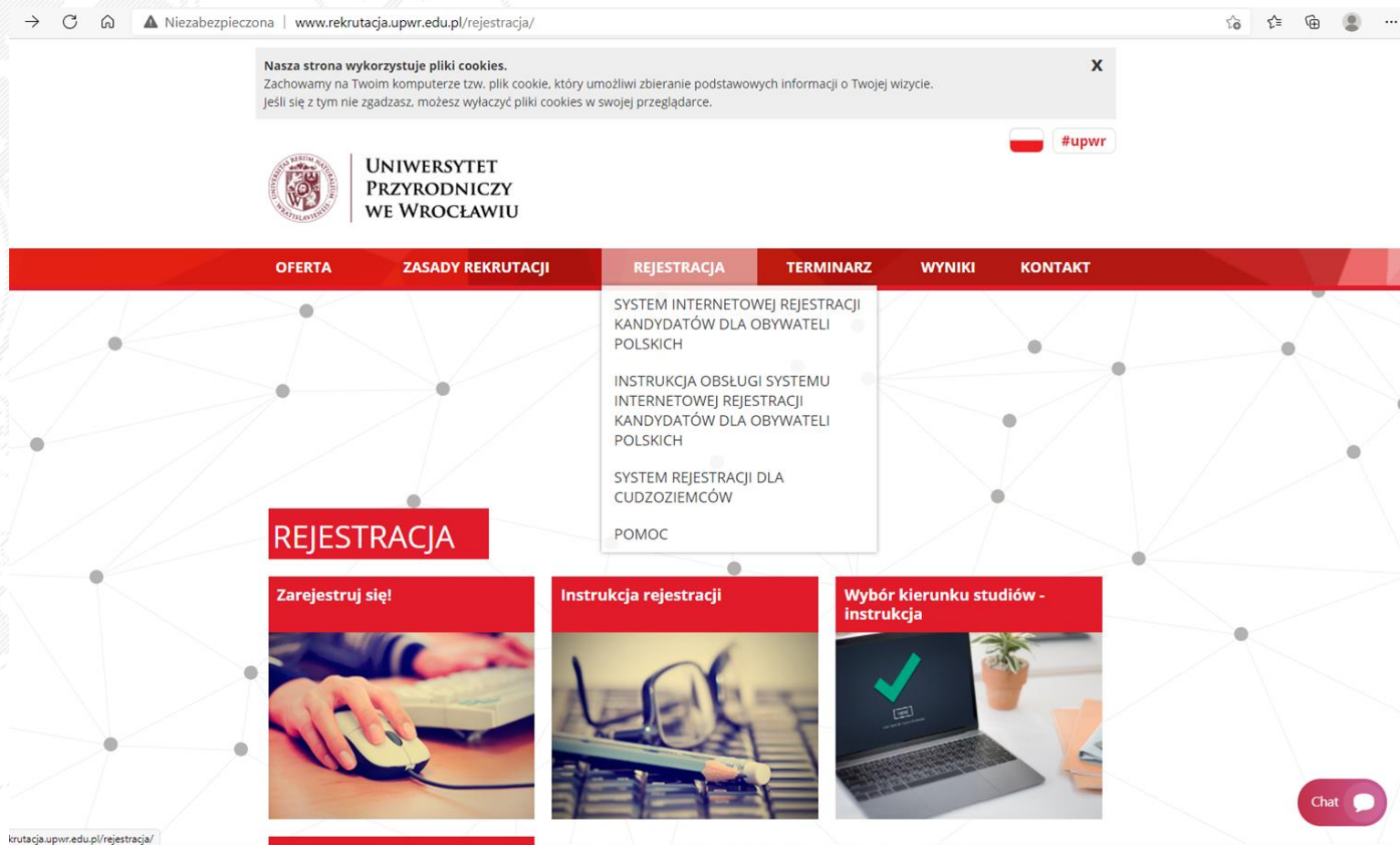
KIERUNEK STUDIÓW	PRZEDMIOTY REKRUTACYJNE
AGROBIZNES	język polski, język obcy oraz jeden przedmiot do wyboru spośród: <b>biologii, chemii, fizyki, geografii, informatyki, matematyki</b>
AGROINŻYNIERIA	język polski, język obcy oraz jeden przedmiot do wyboru spośród: <b>biologii, chemii, fizyki, geografii, informatyki, matematyki</b>
ARCHITEKTURA KRAJOBRAZU	język polski, język obcy, oraz jeden przedmiot do wyboru spośród: <b>biologii, geografii, matematyki, informatyki</b>
BEZPIECZEŃSTWO ŻYWNOCİ	język polski, język obcy oraz jeden przedmiot do wyboru spośród: <b>biologii, chemii, fizyki, matematyki</b>
BIOINFORMATYKA	język polski, język obcy oraz jeden przedmiot do wyboru spośród: <b>biologii, chemii, fizyki, matematyki, informatyki</b>
BIOLOGIA	język polski, język obcy oraz jeden przedmiot do wyboru spośród: <b>biologii, chemii, fizyki, matematyki</b>

**Navigation menu:**

- jednolite studia magisterskie
- Procedura przyjęcia na studia poprzez przeniesienie
- Procedura przyjęcia na studia poprzez potwierdzenie efektów uczenia się
- Studia w języku angielskim
- Rekrutacja krok po kroku
- Składanie dokumentów w Komisji Rekrutacyjnej
- Kalkulator punktów
- Najczęściej zadawane pytania
- Opłaty
- Akty Prawne



## Rekrutacja rok akademicki 2024/2025



The screenshot shows a web browser window with the URL [www.rekrutacja.upwr.edu.pl/rejestracja/](http://www.rekrutacja.upwr.edu.pl/rejestracja/). A cookie notice is displayed at the top, stating: "Nasza strona wykorzystuje pliki cookies. Zachowamy na Twoim komputerze tzw. plik cookie, który umożliwi zbieranie podstawowych informacji o Twojej wizycie. Jeśli się z tym nie zgadzasz, możesz wyłączyć pliki cookies w swojej przeglądarce." Below the notice is a Polish flag and the hashtag #upwr. The website header features the logo of Uniwersytet Przyrodniczy we Wrocławiu and the text "UNIWERSYTET PRZYRODNICZY WE WROCŁAWIU". A red navigation bar contains the following menu items: OFERTA, ZASADY REKRUTACJI, REJESTRACJA, TERMINARZ, WYNIKI, and KONTAKT. A dropdown menu is open under "REJESTRACJA", listing: SYSTEM INTERNETOWEJ REJESTRACJI KANDYDATÓW DLA OBYWATELI POLSKICH, INSTRUKCJA OBSŁUGI SYSTEMU INTERNETOWEJ REJESTRACJI KANDYDATÓW DLA OBYWATELI POLSKICH, SYSTEM REJESTRACJI DLA CUDZOZIEMCÓW, and POMOC. Below the navigation bar, there are three main content blocks: "REJESTRACJA" with a sub-header "Zarejestruj się!" and an image of a hand using a mouse; "Instrukcja rejestracji" with an image of glasses on a keyboard; and "Wybór kierunku studiów - instrukcja" with an image of a laptop displaying a green checkmark. A "Chat" button is visible in the bottom right corner. The URL [www.rekrutacja.upwr.edu.pl/rejestracja/](http://www.rekrutacja.upwr.edu.pl/rejestracja/) is also visible in the bottom left corner of the browser window.

## POMOC MATERIALNA DLA STUDENTÓW

### STYPENDIUM SOCJALNE

**1 300 do 1 700 zł**

### STYPENDIUM SOCJALNE Z DODATKIEM SPECJALNYM

**dodatkowe 600 zł**

### STYPENDIUM SOCJALNE DLA OSÓB NIEPEŁNOSPRAWNYCH

**1 300 do 1 700 zł**

- **Zapomogi - do 4 000 zł**
- **Stypendia Ministra dla najlepszych studentów**
- **Stypendia Rektora dla najlepszych studentów**





UNIwersytet  
Przyrodniczy  
we Wrocławiu

**Dziękuję za uwagę**